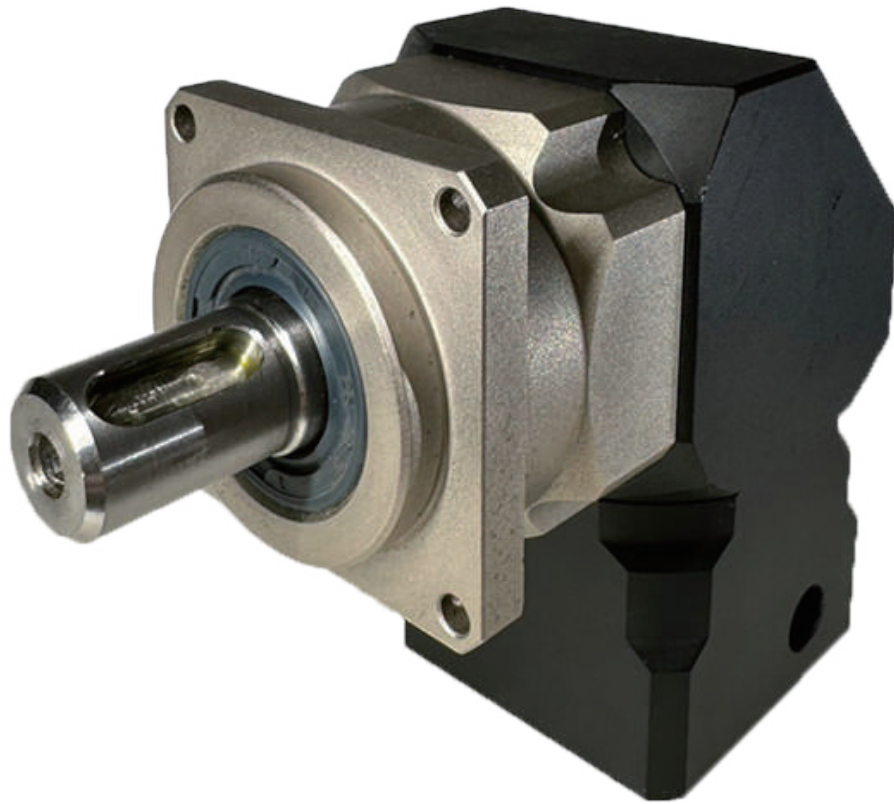


BXR行星式減速機 轉角型

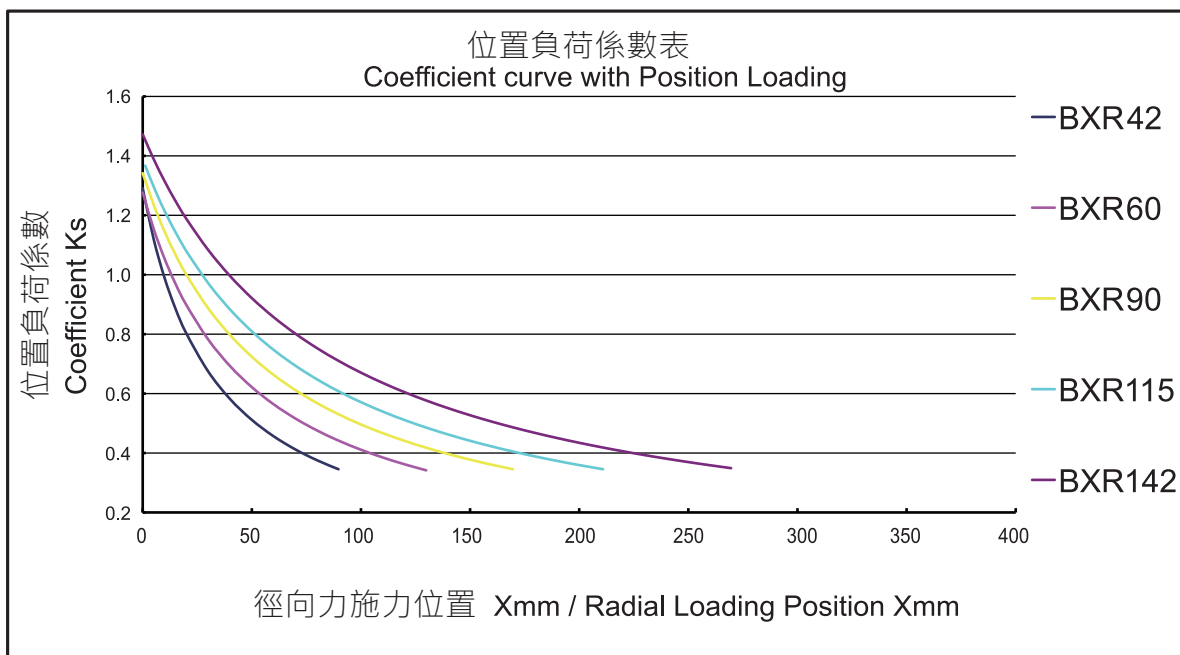
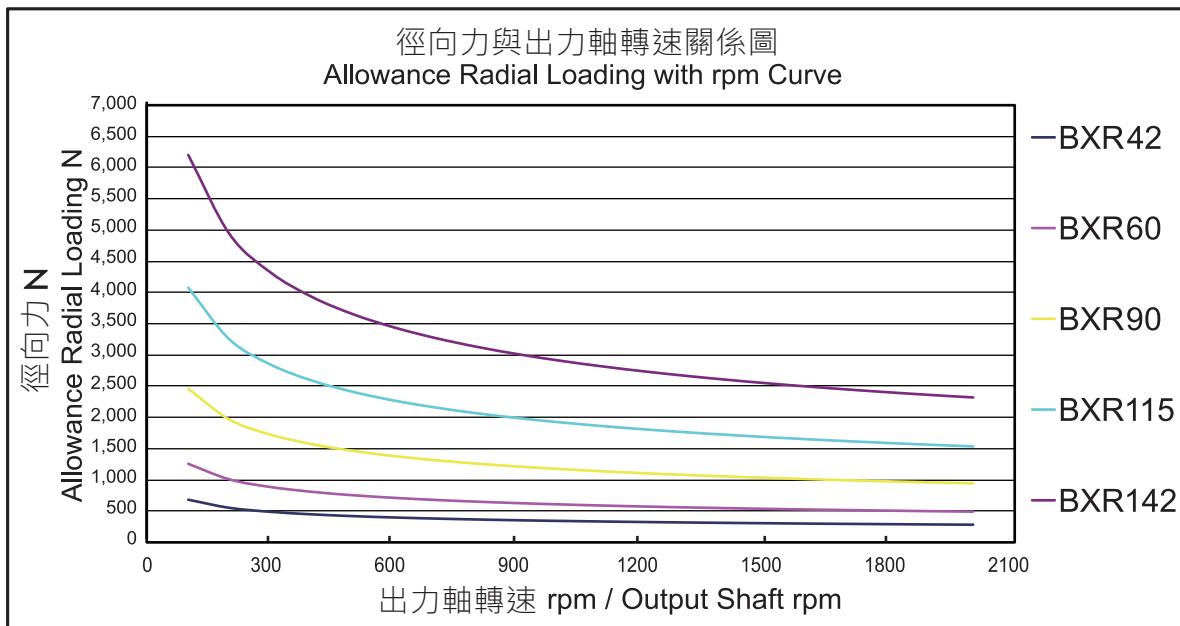
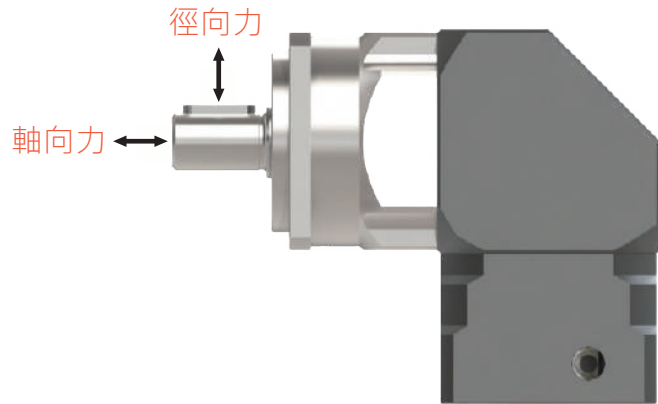


BXR	—	60	—	L1	—	10	—	K	—	F1
機型		框號		段數		減速比		出力軸		入力端
BXR		42 60 90 115 142		L1 L2		3~20 25~200		鍵軸:K 光軸:S		F1 F2 F3 F4 F5 F6 F7

輸出軸之容許徑向力

- *容許徑向力:垂直於軸心的力量
- *容許軸向力:平行於軸心的力量

容許徑、軸向力與減速機的出力軸轉速及施力點的距離相關。轉速越快，容許徑向力會降低。負載的距離越遠，容許的徑向力也隨之降低。



減速機性能資料

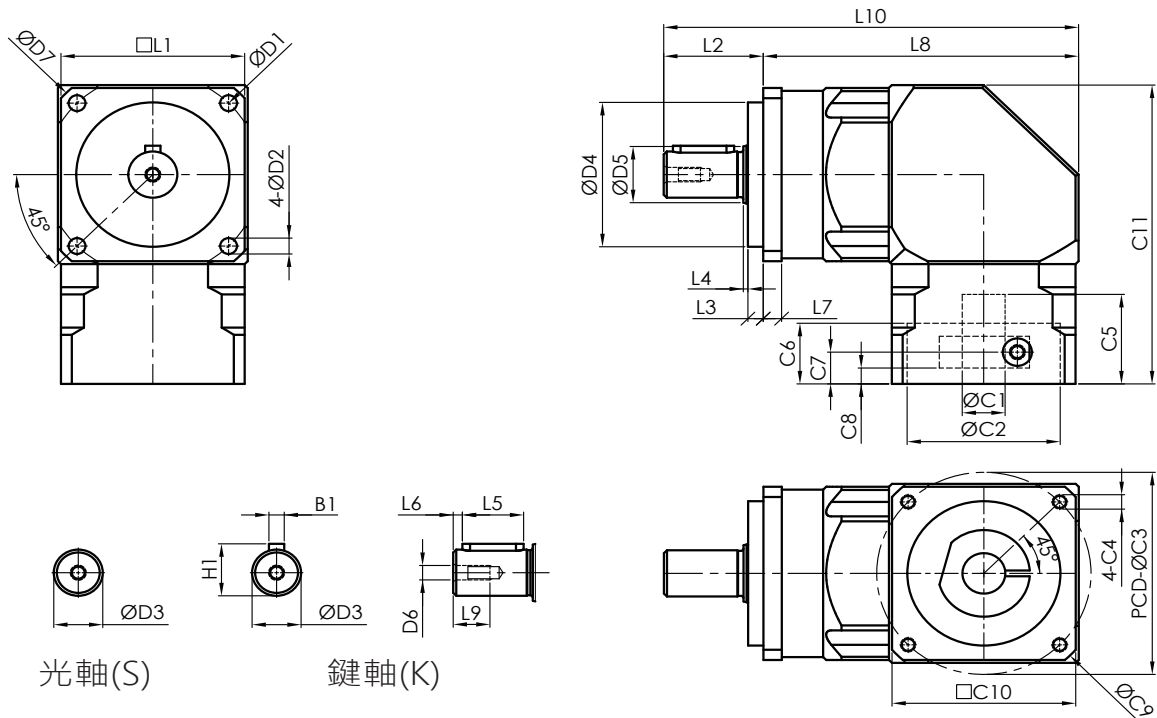
規格 Specifications	單位 Unit	段數 Stage	減速比 Ratio	BXR42	BXR60	BXR90	BXR115	BXR142
額定輸出力矩 T_{2N} Nominal Output Torque	Nm	L1	3	14.1	36	116	238	571
			4	12.0	38	122	250	599
			5	14.0	36	117	240	575
			6	13.2	34	108	229	533
			7	11.9	34	110	225	538
			8	12.9	33	103	212	506
			9	12.0	31	102	208	500
			10	10.8	31	102	208	496
			14	11.9	34	132	225	538
			16	12.9	33	124	212	506
		18	12.0	31	118	208	500	
		20	10.8	31	112	208	496	
		L2	15	14.1	36	116	238	571
			25	14.0	35	117	240	575
			30	14.1	36	116	238	571
			35	11.9	34	110	225	538
			40	12.9	38	122	250	599
			50	10.8	36	117	240	575
			60	13.2	36	116	238	533
			70	11.9	34	110	225	538
			80	12.9	38	122	250	506
			90	12.0	31	102	208	500
100	10.8		36	102	240	496		
120	-		34	108	229	533		
140	-	34	110	225	538			
160	-	33	103	212	506			
200	-	31	102	208	496			
急停力矩 Emergency Stop Torque	Nm	L1,L2	3~200	3倍額定輸出力矩 3times Nominal Output Torque				2.5倍額定輸出力矩 2.5times Nominal Output Torque
額定輸入轉速 n_{1N} Nominal Input Speed	rpm	L1,L2	3~200	3,000	3,000	3,000	2,000	2000
最大輸入轉速 Max. Input Speed	rpm	L1,L2	3~200	4,000	4,000	4,000	3,000	2000
標準背隙 BackLash	arcmin	L1	3~20	≤ 12	≤ 11	≤ 10	≤ 10	≤ 10
		L2	15~200	≤ 14	≤ 13	≤ 12	≤ 12	≤ 12
扭轉剛性 Torsional Rigidity	Nm/arcmin	L1	3~20	2.13	4.3	11	32	65
		L2	15~200	1.28	2.6	6.5	19	39
最大容許徑向力 F_{2rB} Max. Radial Load	N	L1,L2	3~200	700	1,400	2,800	5,000	7,500
最大容許軸向力 F_{2aB} Max. Axial Load	N	L1,L2	3~200	350	700	1,400	2,500	3,750
使用壽命 Life	hrs	L1,L2	3~200	20,000				
使用溫度 Operating Temperature	°C	L1,L2	3~200	-10°C ~ +90°C				
潤滑 Lubrication		L1,L2	3~200	合成潤滑油脂 Lithium Complex Synthetic				
安裝方向 Mounting Position		L1,L2	3~200	任意方向 Any Direction				
噪音值 Running Noise	dB(A)	L1,L2	3~200	≤ 68	≤ 72	≤ 72	≤ 74	≤ 76
效率 η Efficiency	%	L1	3~20	$\geq 94\%$				
		L2	15~200	$\geq 91\%$				
重量 Weight	kg	L1	3~20	0.7	1.8	5.9	11.7	20.8/21.8
		L2	15~200	0.9	2.3	4.7/7.3	10.4/14.3	21.2/26.6

減速機轉動慣量

BXR 轉動慣量總表 Moment of Inertia Table												
單位Unit	kg.cm ²	型號 Model										
段數 Stage	減速比 Ratio	BXR 42	BXR 60	BXR 90				BXR 115		BXR 142		
		伺服馬達軸直徑 Servomotor Shaft Diameter										
		≤ φ 8	≤ φ 8	≤ φ 14	≤ φ 14	φ 19	φ 24	≤ φ 19	≤ φ 24	φ 24	φ 35	φ 42
單段 1-stage	3	0.02		0.08								
	4											
	5											
	6											
	7											
	8											
	9											
	10											
	14											
	16											
雙段 2-stages	15	0.02		0.08								
	25											
	30											
	35											
	40											
	50											
	60											
	70											
	80											
	90											
雙段 2-stages	100	0.02		0.08								
	120											
	140											
	160											
	200											

1. 減速比：i = 輸入轉速/輸出轉速。
2. 背隙值：為在2%額定輸出扭矩下測試所得之數據。
3. 最大徑向力及最大軸向力：施力於出力軸中心位置，轉速100rpm，條件下所測得之數據。
4. 運轉負載週期<60%狀況下，平均使用壽命如列表數據值；低至正常值的50%以下。
5. 噪音值：距離1公尺，空載運轉，額定輸入轉速，條件下所測得之數據。

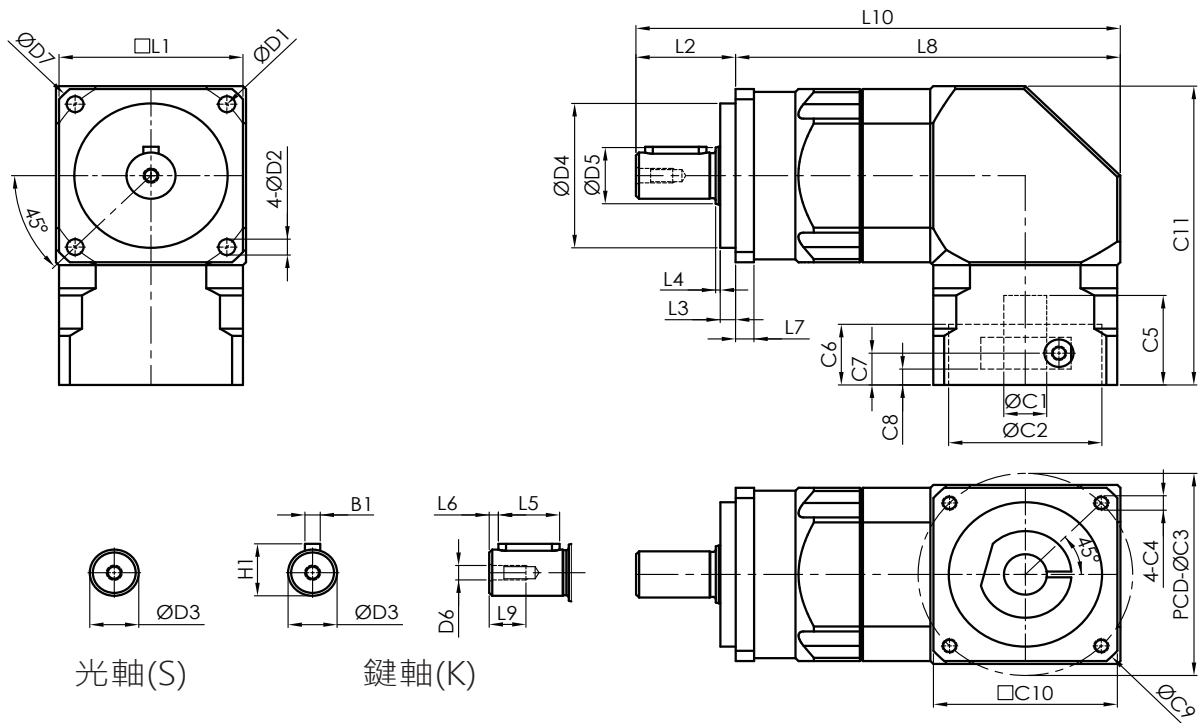
減速機一段尺寸圖(L1)



型號	BXR42	BXR60	BXR90	BXR115	BXR142
D1	50	70	100	130	165
D2	3.5	5.5	6.8	9	11
D3 _{h7}	13	16	22	32	40
D4 _{h7}	35	50	80	110	130
D5	13.6	19.5	29.2	34.2	53.9
D6	M4x0.7P	M5xP0.8	M6xP1.0	M8xP1.25	M16xP2.0
D7	56	80	116	152	190
L1	42	60	90	115	142
L2	25	32.5	46.5	64	92
L3	5	5	5	10	10
L4	1	1.5	1.5	2	3
L5	15	20	30	40	65
L6	2	3	3	5	5
L7	5	6	8	16	18
L8	71	103	142	174	215
L9	10	12	15	28	36
L10	96	136.5	188.5	240.5	324
*C1 _{H7}	8	14	19	24	35
*C2 _{H7}	30	50	70	110	114.3
*C3	46	70	90	145	200
*C4	M4x0.7P	M5xP0.8	M6xP1.0	M8xP1.25	M12xP1.75
*C5	26	31	43.5	67	83
*C6	17	21	30	18	20
*C7	8.5	11	14	31	39
*C8	4	5.5	7	22	28
*C9	56	80	116	160	230
*C10	42.5	60	90	120	176
*C11	77	103.5	145	196	254
B1	5	5	6	10	12
H1	15	18	24.5	35	43

*C1~C11為伺服馬達尺寸，會依照各大廠牌伺服馬達尺寸而變。

減速機二段尺寸圖(L2)



型號	BXR42	BXR60	BXR90	BXR115	BXR142
D1	50	70	100	130	165
D2	3.5	5.5	6.8	9	11
D3 _{h7}	13	16	22	32	40
D4 _{h7}	35	50	80	110	130
D5	13.6	19.5	29.2	34.2	53.9
D6	M4x0.7P	M5xP0.8	M6xP1.0	M8xP1.25	M16xP2.0
D7	56	80	116	152	190
L1	42	60	90	115	142
L2	25	32.5	46.5	64	92
L3	5	5	5	10	10
L4	1	1.5	1.5	2	3
L5	15	20	30	40	65
L6	2	3	3	5	5
L7	5	6	8	16	18
L8	88	125.5	173.5	210.5	261.5
L9	10	12	15	28	36
L10	113	158	220	277	370.5
*C1 _{H7}	8	14	19	24	35
*C2 _{H7}	30	50	70	110	114.3
*C3	46	70	90	145	200
*C4	M4x0.7P	M5xP0.8	M6xP1.0	M8xP1.25	M12xP1.75
*C5	26	31	43.5	67	83
*C6	17	21	30	18	20
*C7	8.5	11	14	31	39
*C8	4	5.5	7	22	28
*C9	56	80	116	160	230
*C10	42.5	60	90	120	176
*C11	77	103.5	145	196	254
B1	5	5	6	10	12
H1	15	18	24.5	35	43

*C1~C11為伺服馬達尺寸，會依照各大廠牌伺服馬達尺寸而變。